



Balltrap

Pois d'hiver

🍃 **Résistance au froid +**

🍃 **Potentiel + :**

122,8% au CTPS 2012-2013 en zone Nord

108,8% au CTPS 2012-2013 en zone Sud

Témoins : Enduro, Isard, James

🍃 **Tenue de tige +**

🍃 **PMG +**

🍃 **Grain jaune**



Besoin
d'un renseignement
contactez-nous :



Jérôme VANSUYT

06 07 61 62 95

jerome.vansuyt@florimond-desprez.fr

3 rue Florimond Desprez
59242 CAPPELLE-EN-PEVELE

03 20 84 94 90

www.florimond-desprez.fr



**FLORIMOND
DESPREZ**



Vos avantages

dans la plupart des situations :

- optimiser votre récolte (rendement, grain jaune)
- limiter le risque gel
- maîtriser votre coût semences
- récolter très facilement

Les attentions particulières :

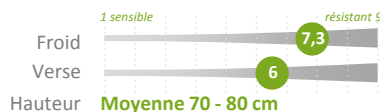
- surveiller et protéger contre l'ascochytose

Notes Terres Inovia Rythme de développement



Type de feuillage **Afila**
Grain :
- couleur **Jaune**
- PMG **Assez petit à moyen**
170 - 180 grammes

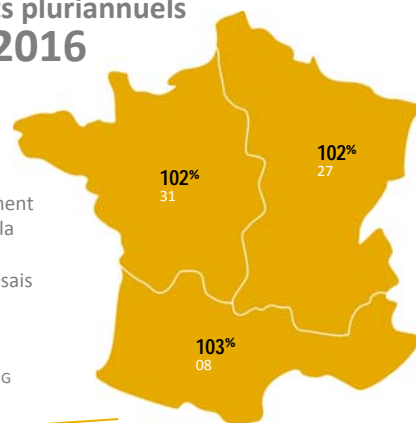
Accidents de végétation et maladies



Rendements pluriannuels 2014 à 2016

Potential de rendement de Balltrap en % de la Moyenne Générale pluriannuelle des essais

Exemple : Sud
103% : rdt en % de la MG
08 : nombre d'essais

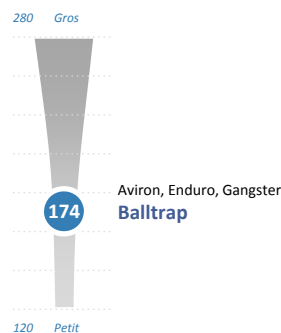


Sources : regroupement des essais (ARVALIS-Institut du végétal, Terres Inovia, Chambres d'Agriculture, CETA, Coopératives, Négoces et Obtenteurs)

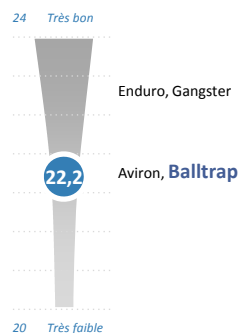


Caractéristiques

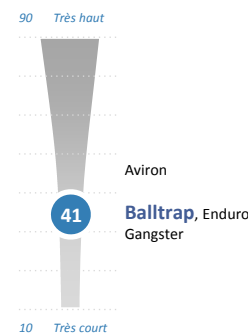
PMG (en grammes)



Protéines (%)



Hauteur à la récolte (en cm)



Sources : ARVALIS-Institut du végétal, Terres Inovia, CTPS, ² Florimond Desprez