

ADJUVANT HOMOLOGUÉ  
POUR BOUILLIES HERBICIDES

# CASS'MOUSSE®



### Composition :

294 g/L de diméthyl polysiloxane

Emulsion de type aqueux (EW).

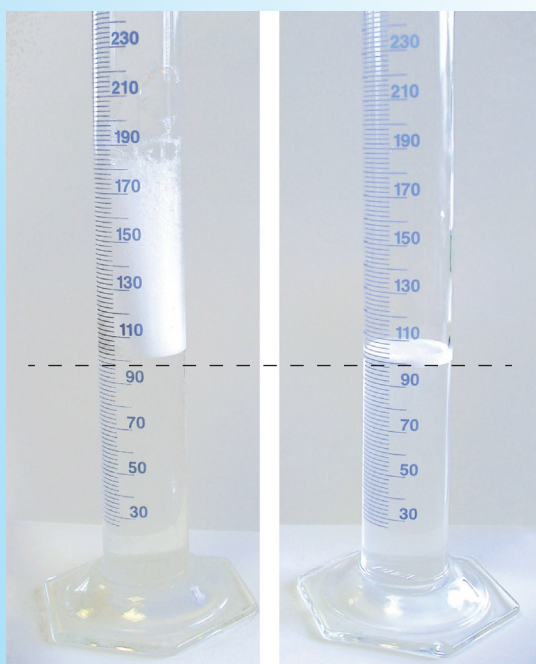
N°AMM : 2100013.

### Usages :

Bouillies herbicides

Toutes cultures

*L'ANTI-MOUSSANT  
de vos bouillies  
herbicides !*

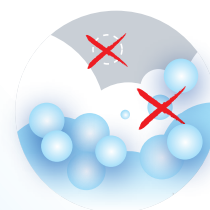


**SANS**  
CASS'MOUSSE®

**AVEC**  
CASS'MOUSSE®

*Tests effectués avec une solution à 2 %  
de produit moussant.  
Résultats obtenus 2 secondes après agitation.*

### BÉNÉFICES PRODUIT



Évite la formation de la mousse.  
et casse la mousse existante.



facilite le remplissage  
et évite les débordements.

### Mode et doses d'emploi :

CASS'MOUSSE® doit être utilisé de préférence en début de remplissage de la cuve par mise en solution dans l'eau à laquelle est ajouté l'herbicide voulu.

Dose homologuée : 1,4 mL/hl

Conditionnement : 140 mL, 250 mL et 1 L

[www.s-d-p.fr](http://www.s-d-p.fr)

ADJUVANT

2, rue des Tilleuls - 02320 Pinon - Tél : 03 23 80 10 18 - Fax : 03 23 80 21 66  
Mail : [sdp@s-d-p.fr](mailto:sdp@s-d-p.fr)

SDP

Partout où il y a un champ